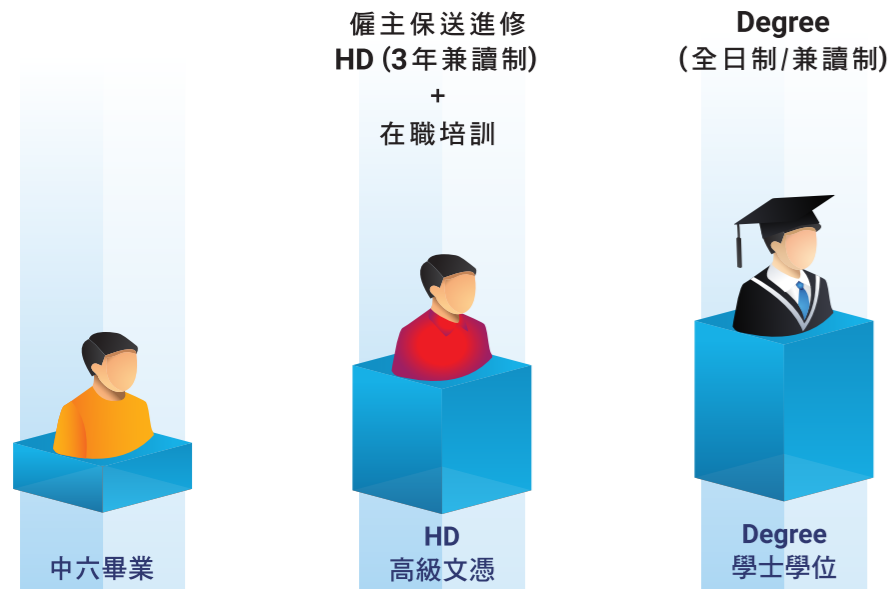


學員進修階梯



開辦課程院校



香港專業教育學院(IVE)

開辦多元化學科課程，為行業培育具價值的人才。IVE擁有強大的業界網絡，先進的校園設備，以及資歷水平高，實戰經驗豐富的教學團隊，為學生提供高質素的課程。

先進教學設施

IVE提供先進的擴增實境(AR)/虛擬現實(VR)教學設施，讓學生體驗實際工作環境，配合行業需要，優化學習配套。



For scheme information in English, please contact Office of the Director of Apprenticeship. 內容僅供參考，所有課程資料以本局最新公佈及網站內容為準。本局有權修改和決定是否開辦上列課程。

計劃查詢

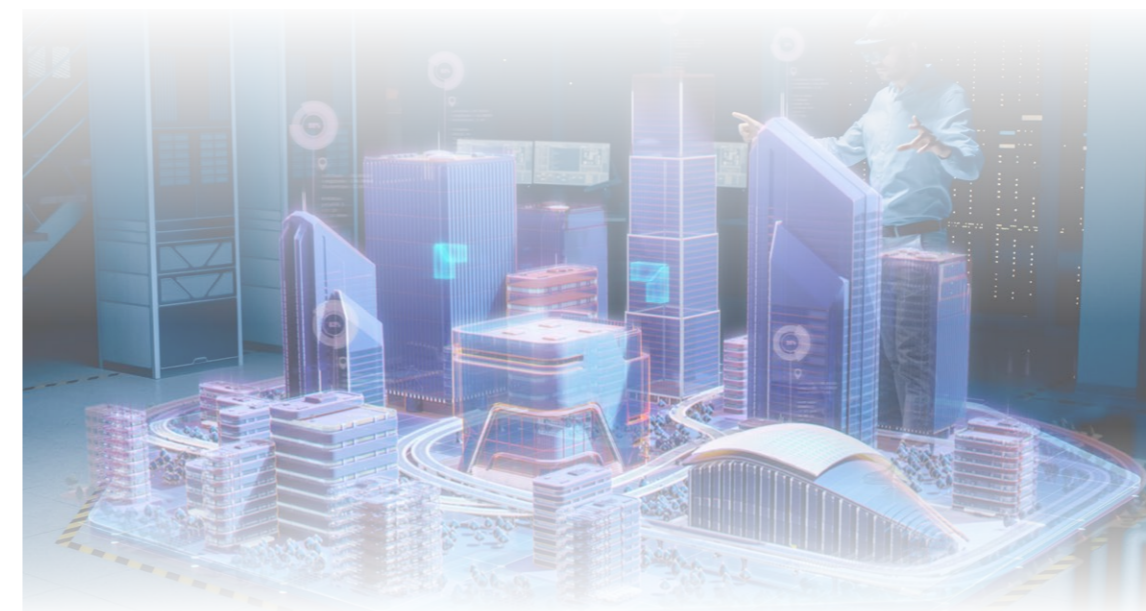


學徒事務署

電話：3907 6786

電郵：oda@vtc.edu.hk

網址：www.vtc.edu.hk/earnlearn



中六或
以上程度

建造管理學 | 高級文憑

VTC Earn & Learn
職學計劃



VTC Earn & Learn 職學計劃

有學有賺 前途無限

職業訓練局(VTC)積極培訓人才，推出VTC Earn and Learn職學計劃，讓年輕人可接受職業專才教育並投入就業市場。此計劃讓參與學員可以一面接受在職培訓，一面讀書進修，掌握行業知識技術及完成高級文憑課程，為年輕人提供理想的工作機會，亦為企業帶來穩定的人力資源。

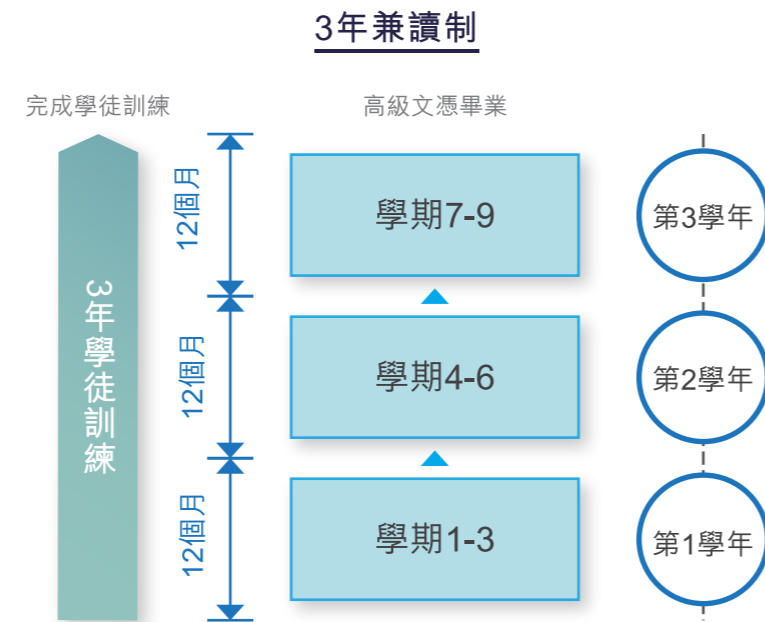


4 大優勢

- ◆ 計劃期間，學員一面接受在職培訓，一面讀書進修，為企業提供穩定的人力資源
- ◆ 計劃可提升學員專業知識及技能，考取認可學歷，貢獻企業
- ◆ 企業可從年輕人的構想中得到創新的意念，為企業發掘可造之才及未來的管理人員
- ◆ 計劃同時滿足年青人的就業及進修需要，為企業培育年輕專才及管理人員，提升企業競爭力及形象

計劃詳情

此計劃的學習模式為「3年兼讀制」。



香港中學文憑考試五科成績達第二級或以上，包括英國語文及中國語文（或同等學歷）

日間兼讀制



學員學費、薪酬及津貼

學年	詳情	3年兼讀制
第1年	學費	學費 ¹ 由僱主支付
	薪酬 ² 及政府津貼 ³ (每月平均)	\$11,000 或以上 (包含\$2,000政府津貼)
	「職學金」 ⁴	第一期於此學年第12個月發放
第2年	學費	學費 ¹ 由僱主支付
	薪酬 ² 及政府津貼 ³ (每月平均)	\$11,500 或以上 (包含\$2,500政府津貼)
	「職學金」 ⁴	第二期於此學年第12個月發放
第3年	學費	學費 ¹ 由僱主支付
	薪酬 ² 及政府津貼 ³ (每月平均)	\$12,000 或以上 (包含\$3,000政府津貼)
	「職學金」 ⁴	第三期於此學年第12個月發放

¹ 2022/23學年，兼讀制每學期學費約為\$3,400，學費水平會每年檢討。
² 每月薪金不少於\$9,000。
³ 政府津貼之發放模式，會按行業實際運作而定。
⁴ 學員可獲僱主發放「職學金」，共\$30,800。
 有關計劃詳情，請向VTC學徒事務署查詢。

僱主可獲政府津貼

參與職場學習及評核先導計劃的僱主，於完成職場評核工作後，可獲政府回饋。以每位學員計算，上限為\$36,000。



建造管理學高級文憑

香港建造業持續興旺，業界對工程管理等專業人員需求甚殷。

◆ 課程特色

本課程為學生投身建築界擔任技術、督導及管理崗位作好準備，並以備他們繼續進修成為專業人士。

涵蓋專業範疇

- ◆ 建築材料
- ◆ 項目管理及合約法
- ◆ 建築科學
- ◆ 投標及合約管理
- ◆ 建築及地盤管理
- ◆ 建築工藝實習與安全實務
- ◆ 建築科技及可持續發展
- ◆ 建築物維修及改建
- ◆ 建築工程信息模擬
- ◆ 屋宇結構

